

TITUL

НА ЯКИМАНКЕ

ГОТОВЫЙ КЛУБНЫЙ ДОМ



О ПРОЕКТЕ

Самый элегантный
дом на Якиманке —
готовый клубный
особняк из 18 квартир
в двух километрах
от Кремля



«TITUL на Якиманке» — готовый элитный клубный дом в одном из самых престижных районов Москвы в двух километрах от Кремля. Клубный дом состоит всего из 18 квартир. Здесь создана атмосфера камерности и уюта, соответствующая высокому статусу его резидентов.





159 Foundation



Утонченный архитектурный облик клубного дома выполнен из светлого благородного натурального камня.



По соседству — богатый исторический контекст, сформированный известными архитекторами XIX и XX веков.



Буклет разработан студией
159 Foundation

Истинно московский
по духу район,
где приятно прогуляться
по уютным улочкам,
живописным
набережным
и зеленым скверам

Удобное расположение дарит множество преимуществ динамичного современного мегаполиса и в то же время позволяет насладиться спокойной и неспешной жизнью тихих переулков исторического центра столицы.





Клубный дом расположен в районе Якиманка по соседству с Замоскворечьем, среди узких улочек, особняков, доходных домов, церквей, парков и набережных. Локация проекта хранит в себе историю разных поколений: старой купеческой Москвы, амбициозного советского периода и прогрессивного XXI века.



Наследия всех исторических периодов уживаются в необычной гармонии, создавая замысловатый архитектурный узор на полотне центра Москвы. Садовое кольцо и Якиманский проезд, идущие по границе района, обеспечивают быстрый доступ ко всем частям города и за его пределы.

ЛОББИ



Элегантность
натуральных
материалов
и изысканность
авторского
дизайна





Интерьеры лобби изящные и элегантные. В отделке используются натуральные материалы: мрамор, латунь, медь. За счет витражных окон и теплой подсветки пространство кажется воздушным, просторным и уютным.





КВАРТИРЫ



В клубном доме
царит атмосфера
спокойствия
и достоинства:
окна просторных
квартир выходят
во внутренний двор
и тихие переулки



В доме расположено всего 18 просторных квартир — это абсолютно камерный формат жизни. Окна в пол каждой из них выходят на две стороны: в благоустроенный внутренний двор и тихие переулки исторического центра.





«TITUL на Якиманке» — место для людей, которые знают, чего хотят. Поэтому мы оставляем резидентам свободу выбора и простор для реализации своих идей в квартирах с высотой потолков 3,5 – 3,8 метра и свободными планировочными решениями, которые позволяют спроектировать мастер-спальни и отдельные гардеробные.

ПЕНТХАУСЫ



Лето на огромной террасе в 150 м² с панорамными видами станет особенным

Два пентхауса с высокими потолками 3,8 метра и огромными террасами (150 м²) на крыше — безусловный эксклюзив клубного дома «TITUL на Якиманке». Терраса может стать прекрасным местом для встреч с друзьями — здесь предусмотрена возможность установить летнюю кухню и камин. При желании каждый пентхаус может быть дополнен персональным лифтом на крышу.





24

МАШИНО-МЕСТА

МЕХАНИЗИРОВАННЫЙ
ПАРКИНГ

ВЪЕЗД ПО РАДИОМЕТКЕ

ТЕХНИЧЕСКИЕ
ХАРАКТЕРИСТИКИ
И ИНЖЕНЕРИЯ

6

НАЗЕМНЫХ ЭТАЖЕЙ

18

КВАРТИР

2

ПЕНТХАУСА

ДИЗАЙН ЛОББИ

Авторские лобби от бюро
DBA-Group
Качественные натуральные
материалы
Просторная гостевая зона

ВЫСОТА ПОТОЛКОВ

Высота потолков: 3,5 – 3,8 м
Высота потолков лобби: 4,2 м

ОКНА

Высота окон: 2,6 м

ДВЕРИ

Входные двустворчатые двери
шириной 1,4 м

БЕЗОПАСНОСТЬ

Безопасность 24/7, система
видеонаблюдения
и контроль доступа.
Индивидуальный заезд на лифте
в пентхаус для резидентов.
Система пожаротушения,
дымоудаления, связи и помощи
людям с ограниченными
возможностями передвижения

ПЛАНИРОВОЧНЫЕ РЕШЕНИЯ

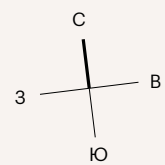
КВАРТИРЫ

КВАРТИРА

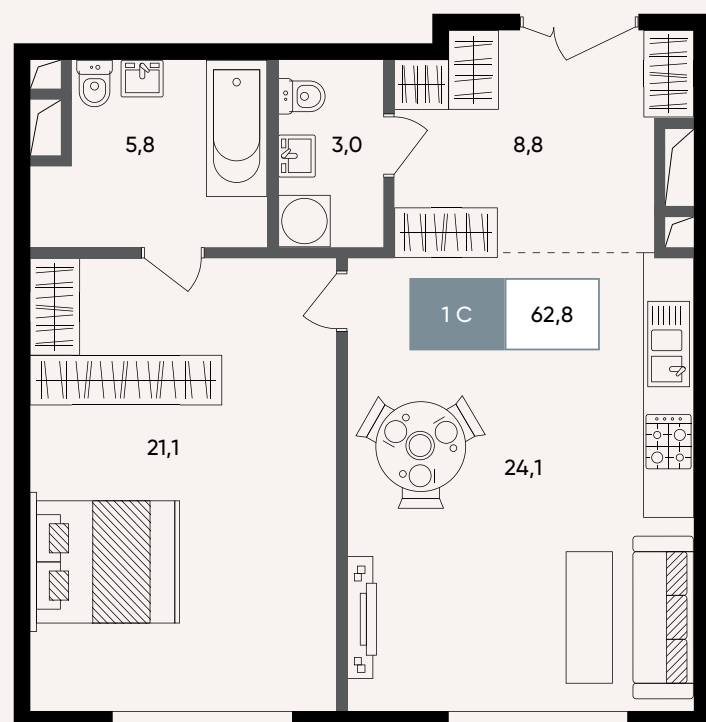
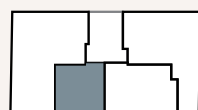
№ 11

4 этаж

62,8 м²



2-й Хвостов переулок

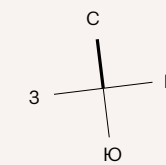


КВАРТИРА

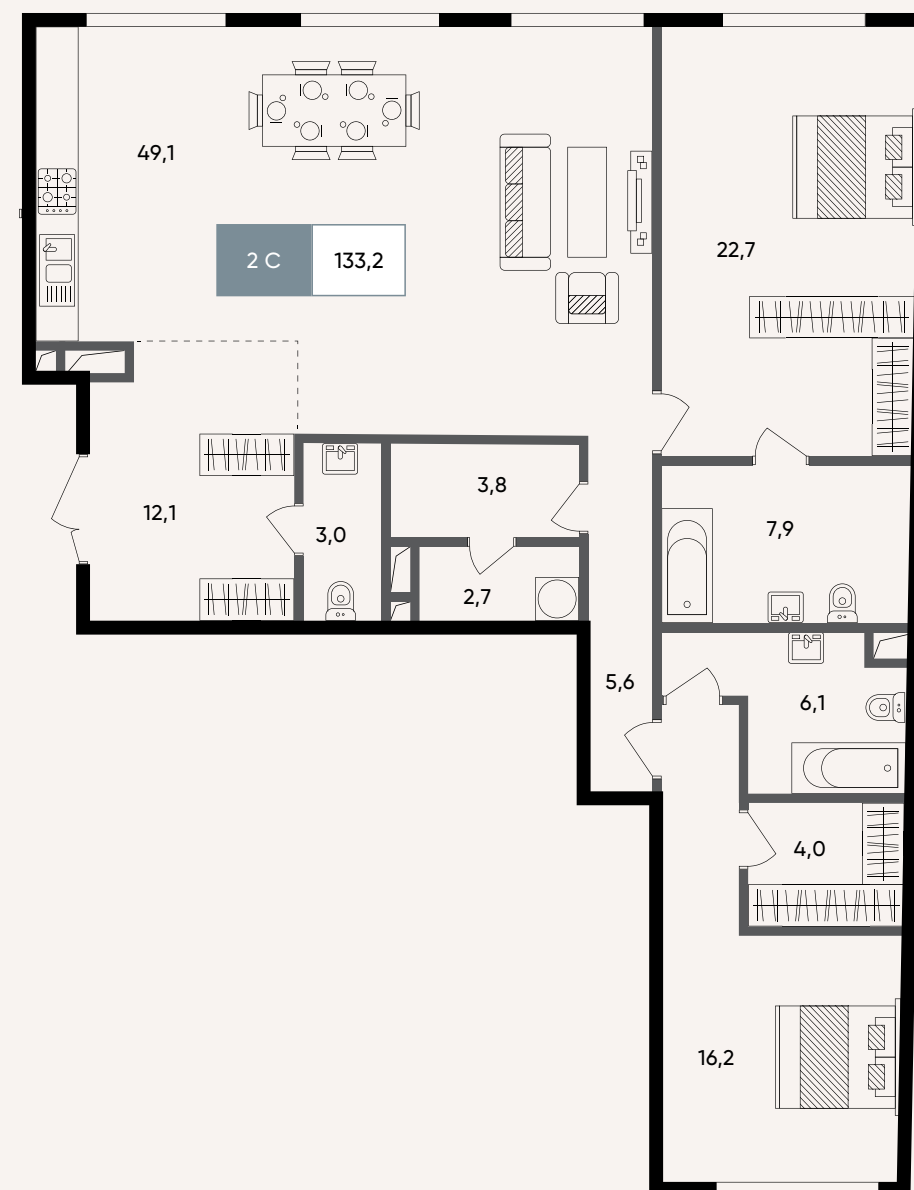
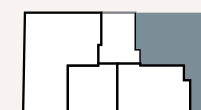
№ 13

5 этаж

133,2 м²



2-й Хвостов переулок

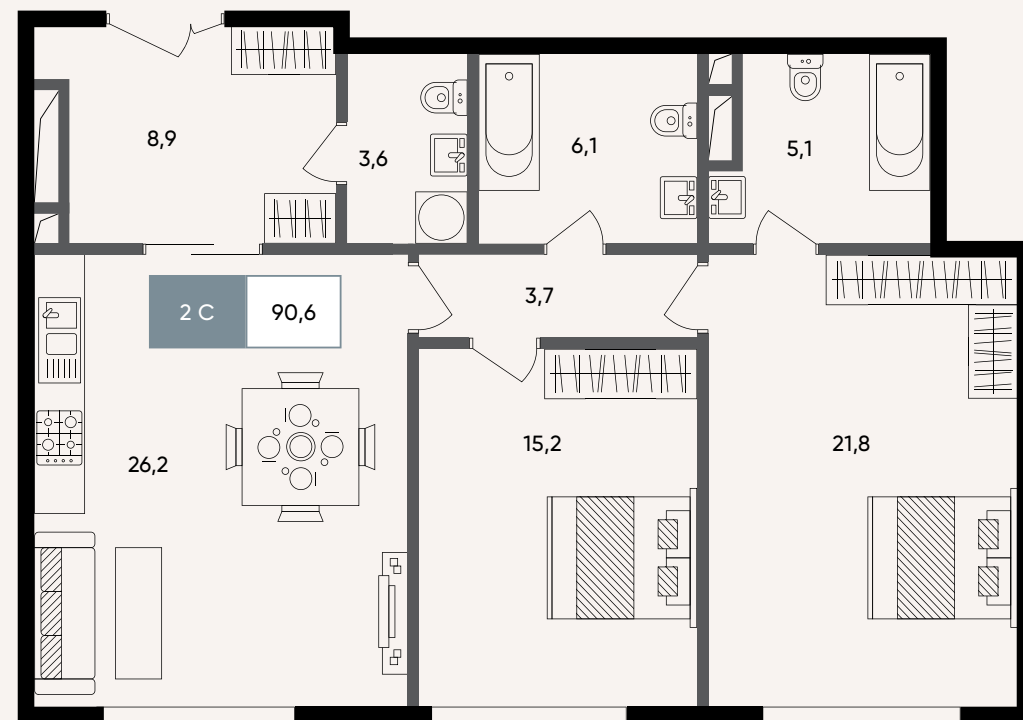
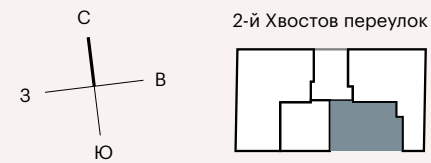


КВАРТИРА

№ 14

5 этаж

90,6 м²

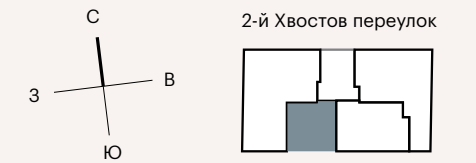


КВАРТИРА

№ 15

5 этаж

62,8 м²

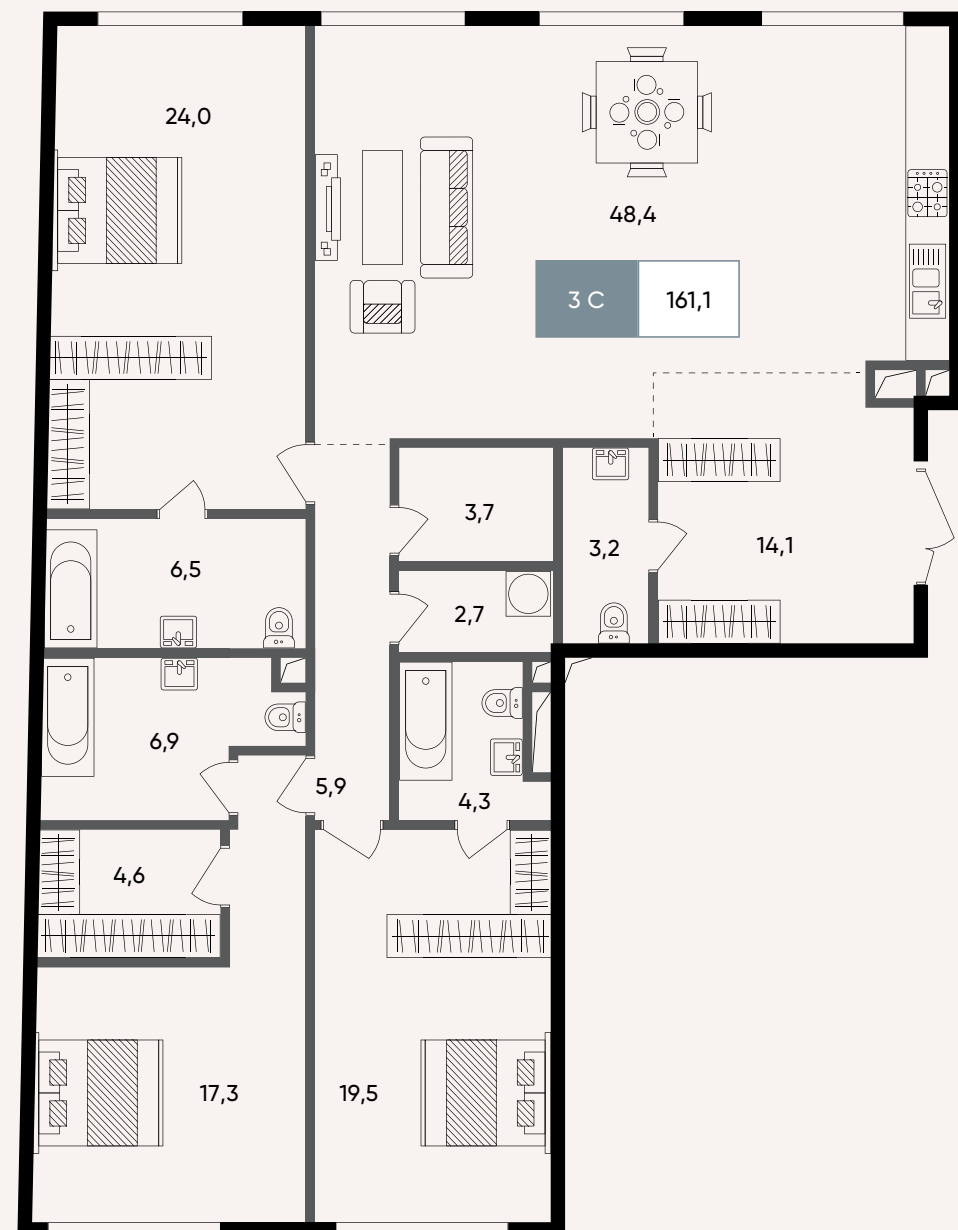
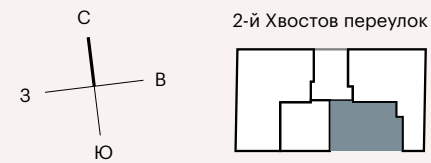


КВАРТИРА

№ 16

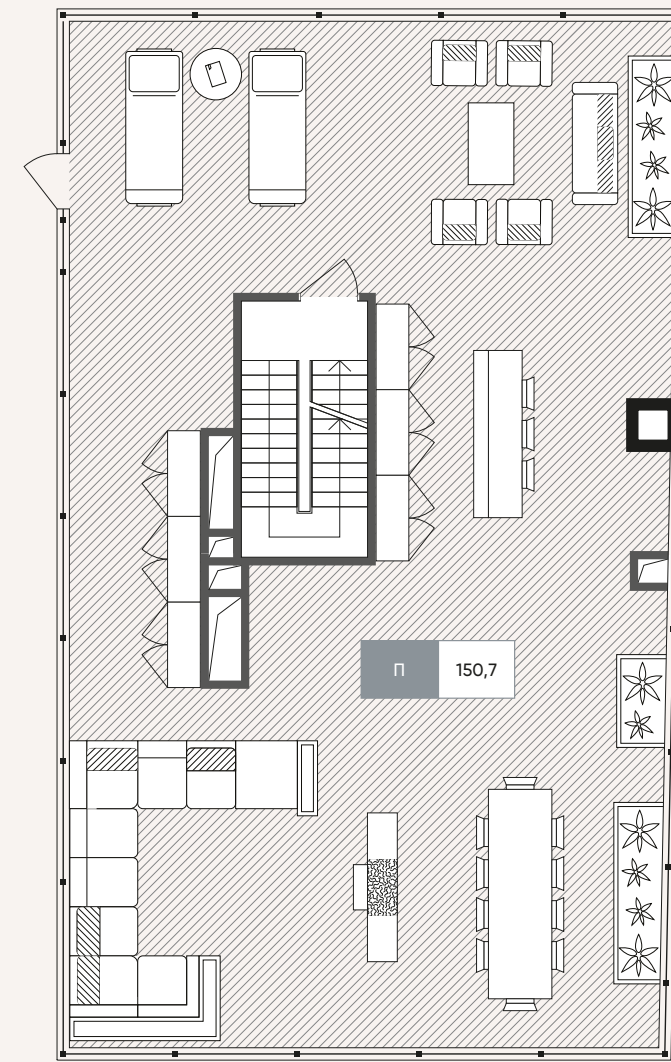
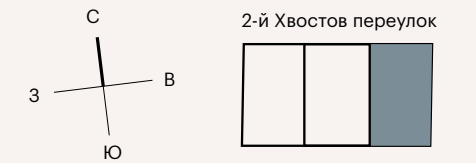
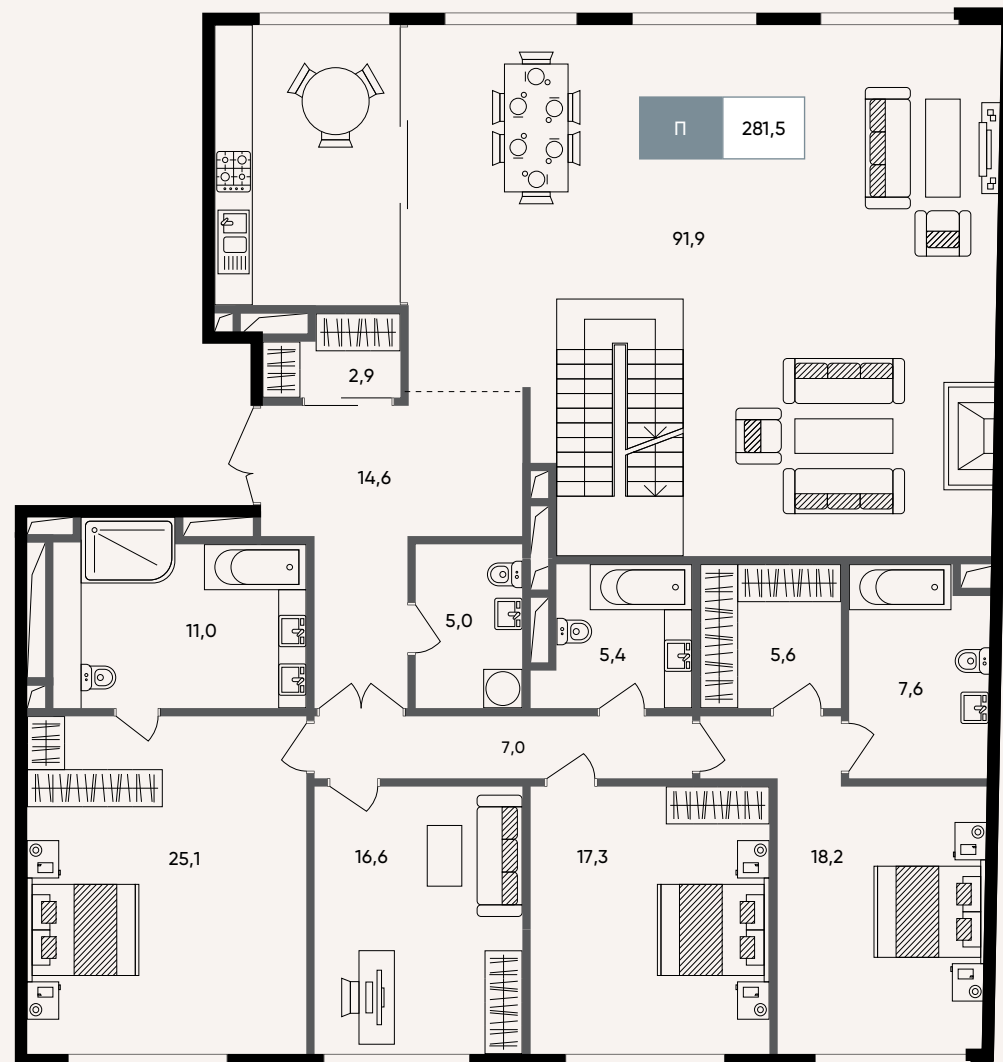
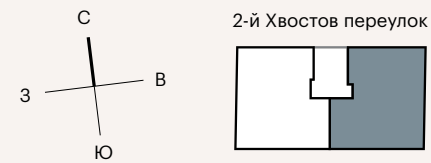
5 этаж

161,1 м²



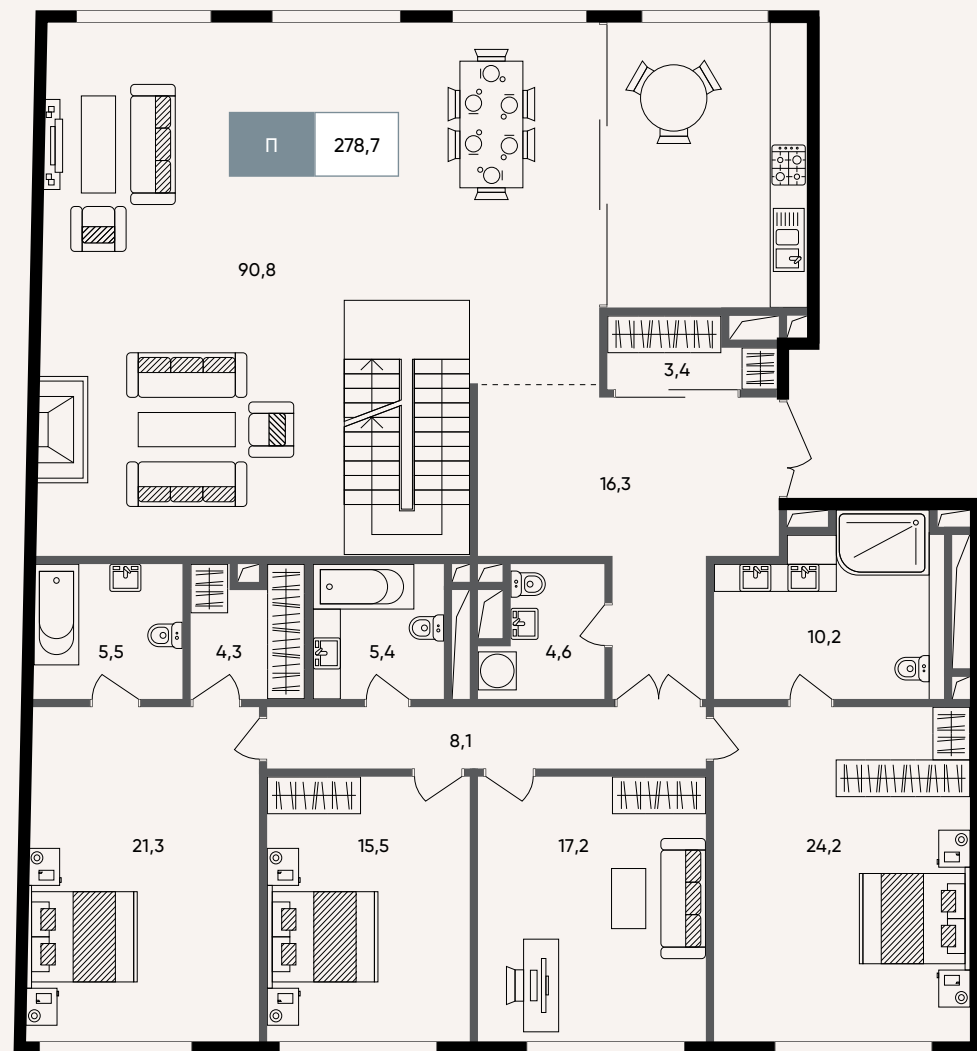
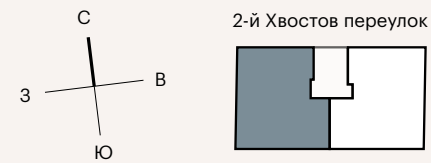
ПЛАНИРОВОЧНЫЕ РЕШЕНИЯ

ПЕНТХАУСЫ



6 этаж

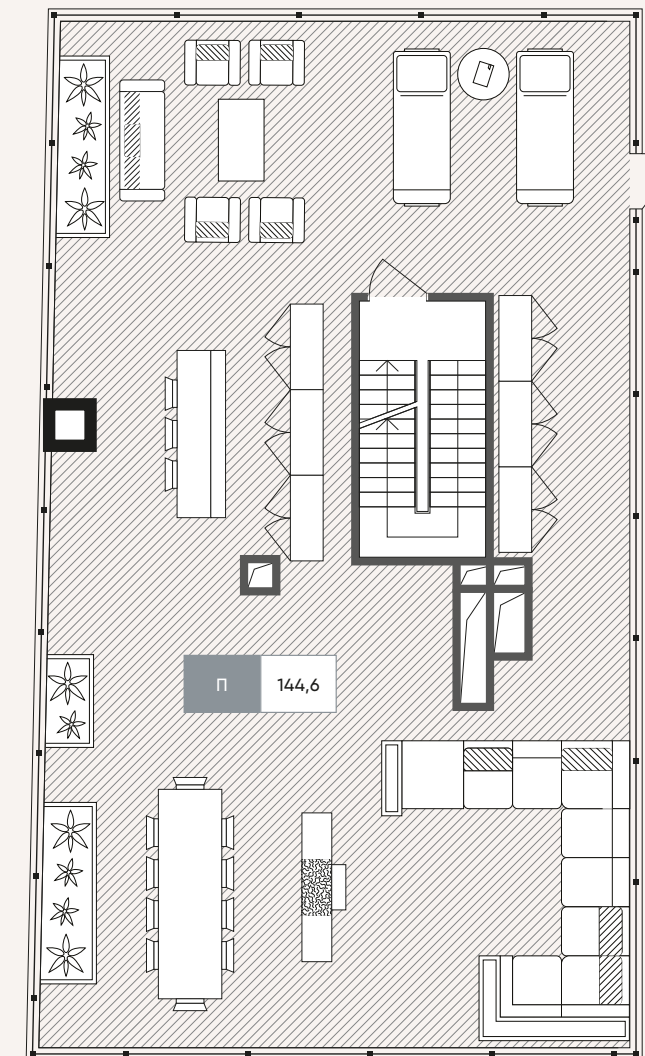
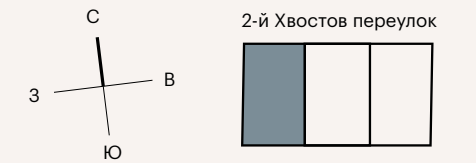
278,7 м²



Терраса

144,6 м²

Кровля



Сочетание богатства
культурной жизни
с размеренным
ритмом тихого центра



Благодаря сохранившимся малоэтажным особнякам, древним храмам и купеческим домам в районе Якиманка царит атмосфера уютной и неторопливой жизни. Не зря это место называют «тихим центром». Здесь можно ощутить себя в настоящем музее под открытым небом: целое собрание архитектурных направлений и стилей нескольких веков.

Якиманка. Тихий центр





Москва златоглавая. Исторический район Замоскворечье

Клубный дом расположен в районе Якиманка среди доходных домов, парков и набережных, в двух километрах от Кремля. Дух старой Москвы с историческими особняками и храмами задает размеренный образ жизни.



В районе Замоскворечья лучше всего чувствуется неразрывная связь с историей. С XVI века здесь формировался тот самый дух истинной Москвы. Достаточно пройтись по извилистым улочкам, и можно почувствовать, как в течение времени бережно создавались старинные церкви, дворянские усадьбы, постройки советской эпохи и современные элитные особняки. Район достраивался, но не становился ни промышленным, ни деловым. Здесь всегда текла спокойная и размеренная жизнь, тишина и уют создавали особое творческое настроение. Не зря эти места стали излюбленными для известных деятелей русской культуры и искусства.

Здесь проживал молодой Л. Н. Толстой, где его навещали А. Н. Островский и А. А. Фет. У своей тетки нередко бывал Ф. М. Достоевский, часто и надолго останавливалась А. А. Ахматова. Замоскворечье бережно хранит эту память веков, а дома готовы рассказать множество историй. Своим званием «златоглавая» столица во многом благодарна именно этому району, который испокон веков находится под сенью русских церквей.



Якиманка — один из самых небольших и самых зеленых районов Москвы, в котором легко дышится. Здесь Москва-река с благоустроенными широкими набережными, чудесные скверы, знаменитые парки: Музеон, Парк Горького и Нескучный сад. Всего 10 минут пешком или 5 минут на велосипеде — и вы уже в «Музеоне», где можно полюбоваться экспозицией скульптур под открытым небом, принять участие в мастер-классах или посмотреть редкое кино.

4 км набережной
и главные
парки города





Еще 10 минут — и перед вами Парк Горького, место силы для многих горожан. Уютные кафе и рестораны подарят множество запоминающихся вечеров в кругу друзей и близких. Парк «Зарядье» — новый символ города и место, которое привлекает внимание своими ландшафтами и зелеными зонами. В городском прокате можно взять велосипед или электросамокат и с большим удовольствием прокатиться вдоль прогулочных зон.



4

ТЕАТРА

12

МУЗЕЕВ

304

ОБЪЕКТА КУЛЬТУРНОГО
НАСЛЕДИЯ

В шаговой доступности — главные музеи и парки столицы: 15 минут пешей прогулки приведут в Парк Горького, на Якиманскую набережную, в Третьяковскую галерею или Дом культуры «ГЭС-2». Любители как классического, так и современного искусства найдут себе выставку по душе, музей «Гараж» и «ГЭС-2» станут местом силы для тех, кому интересно посещать увлекательные лекции и концерты, а неторопливая пробежка по набережным задаст старт продуктивного дня.



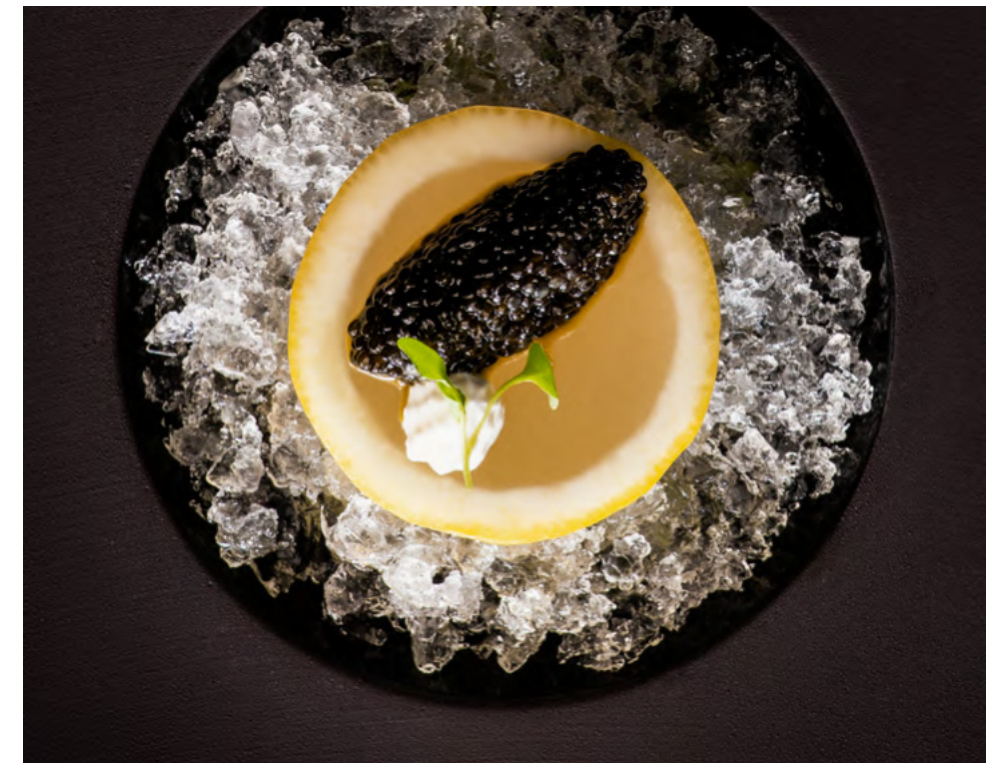
Недалеко находится большое количество мест для культурного досуга. Здесь можно провести выходной в музее русского художника В. А. Тропинина или насладиться шедеврами искусства в Третьяковской галерее. А неспешно прогуливаясь вдоль набережных, можно посетить Новую Третьяковку.



Центр Москвы — настоящий рай для любителей шоппинга. Здесь вы найдете огромное количество магазинов, торговых центров и уютных бутиков, которые предлагают широкий выбор товаров различных брендов. Изысканные бутики и галереи, предлагающие оригинальные работы художников, ювелирные украшения и предметы интерьера.



Атмосферные заведения, креативные интерьеры и кулинарные традиции здесь встречаются с космополитичными культурными инициативами. Рестораны Mushrooms, «The Сад», «Кофемания», «Высота 5642», William Bass ждут гостей в самом центре исторической Москвы.



КОМАНДА

M ЦЕНТР-ИНВЕСТ

ДЕВЕЛОПЕР ПРОЕКТА

Ведущая девелоперская компания полного цикла, осуществляющая свою деятельность с 1998 года. В портфеле «Центр-Инвест» более 15 реализованных проектов.

ZOLT

ГЕНЕРАЛЬНЫЙ ПОДРЯДЧИК

«ЗОЛЬТ Групп» — строительная компания, основанная в 2014 году, осуществляет полный комплекс услуг в области проектирования и строительства торговых и бизнес-центров, многофункциональных комплексов, гостиниц, предприятий перерабатывающей промышленности, жилых зданий.

DBA-GROUP DESIGN & ARCHITECTURE

ДИЗАЙН ЛОББИ

Компания основана в 1998 году, под руководством Владислава Андреева реализовала более 250 проектов. Основное направление — архитектурное, инженерное и интерьерное проектирование, дизайн жилых и коммерческих зданий, концертных залов, клубов, ресторанов, бутиков.



**ФИНАНСИРОВАНИЕ
СТРОИТЕЛЬСТВА**

АО «Банк ДОМ.РФ»

Буклет разработан студией
159 Foundation

TITUL

НА ЯКИМАНКЕ

ОФИС ПРОДАЖ
Москва, Серебрянический переулок, 8
Пн-вс с 9:00 до 21:00
+7 (495) 021-64-65

hvastov.titul.moscow

АДРЕС «ТИТУЛ НА ЯКИМАНКЕ»
Москва, 2-й Хвостов переулок, 8/2